

# IDENTIFICATION SHEET FOR IMPORTANT SHARK SPECIES IN INDONESIA

(FOR MARINE CAPTURE FISHERIES STATISTICS)

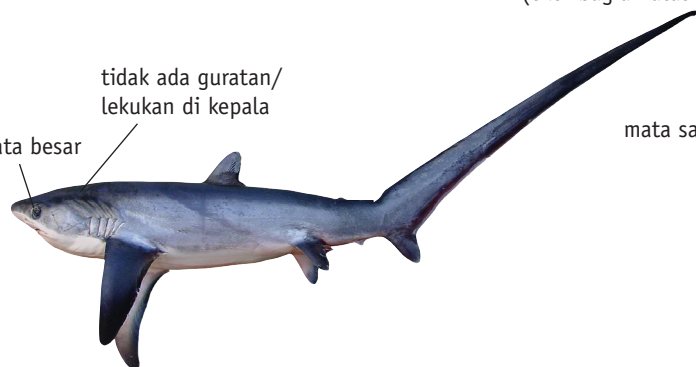
## A – OCEANIC SPECIES

### ALOPTIIDAE

(ekor bagian atas sangat panjang)

tidak ada guratan/  
lekukan di kepala

mata besar



*Alopias pelagicus* - Pelagic Thresher (hiu monyet, hiu tikus)  
TL = 365 cm

mata sangat besar terdapat guratan di kepala



*Alopias superciliosus* - Bigeye Thresher (hiu monyet, hiu tikus, paitan)  
TL = 461 cm

### LAMNIDAE

(cuping bagian atas dan bawah sirip ekor sama panjang; terdapat lunas/keel yang keras di bagian sisi pangkal ekor)

moncong lancip



*Isurus oxyrinchus* - Shortfin Mako (hiu tenggiri, hiu anjing, hiu kakap)  
TL = 400 cm

moncong meruncing tumpul



*Isurus paucus* - Longfin Mako (hiu mako bersirip panjang, hiu anjing)  
TL = 417 cm

### PSEUDOCARCHARIIDAE

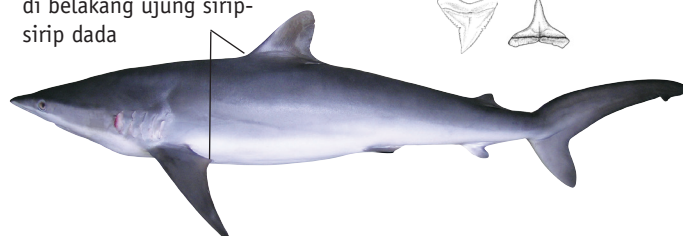
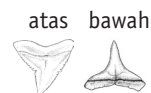
(cuping bagian atas sirip ekor jauh lebih panjang dari bagian bawahnya)

mata sangat besar



*Pseudocarcharias kamoharui* - Crocodile Shark (hiu tonggar)  
TL = 110 cm

pangkal sirip punggung di belakang ujung sirip-sirip dada



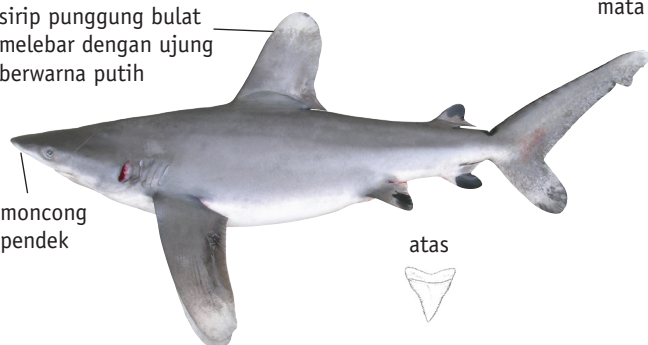
*Carcharhinus falciformis* - Silky Shark (hiu lonjor, cucut lanjaman)  
TL = 350 cm

### CARCHARHINIDAE

(cuping bagian atas sirip ekor jauh lebih panjang dari bagian bawahnya; mata relatif kecil)

sirip punggung bulat melebar dengan ujung berwarna putih

moncong pendek



*Carcharhinus longimanus* - Oceanic Whitetip Shark (hiu koboy)  
TL = 300 cm

sirip punggung kecil dan berada jauh di belakang

moncong sangat pampang



*Prionace glauca* - Blue Shark (hiu aer, hiu karet, cucut selendang)  
TL = 383 cm