

IDENTIFICATION SHEET FOR IMPORTANT SHARK SPECIES IN INDONESIA (FOR MARINE CAPTURE FISHERIES STATISTICS)

C – DEEPWATER SPECIES

HEXANCHIDAE

(1 sirip punggung; terdapat sirip anal)



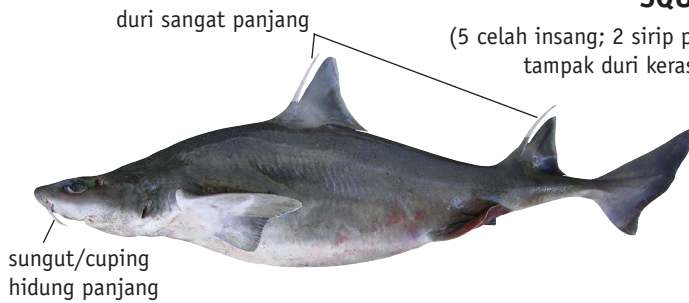
Hepranchias perlo - Sharpnose Sevengill (hiu areuy, hiu kucing)
TL = 139 cm



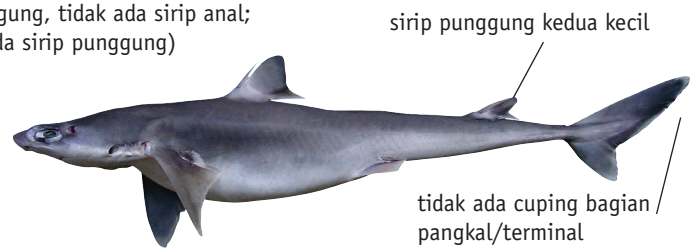
Hexanchus griseus - Bluntnose Sixgill (cucut meong, hiu tahu putih)
TL = 482 cm

SQUALIDAE

(5 celah insang; 2 sirip punggung, tidak ada sirip anal; tampak duri keras pada sirip punggung)



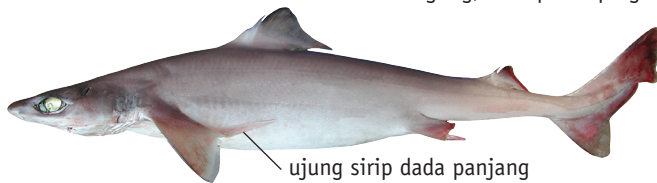
Cirrhigaleus barbifer - Mandarin Dogfish (hiu tinggam hitam)
TL = 126 cm



Squalus spp (4 spp) - Dogfishes (hiu botol, hiu taji, hiu senget)
TL = 100 cm

CENTROPHORIDAE

(5 celah insang; 2 sirip punggung, tidak ada sirip anal; tampak duri keras dibagian punggung; terdapat cuping bagian pangkal sirip ekor)



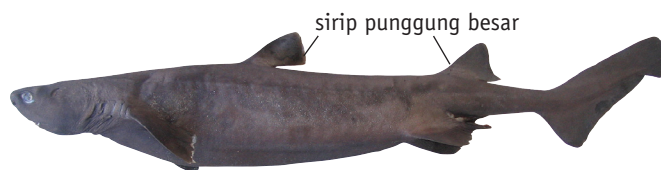
Centrophorus spp (5 spp) - Gulper Sharks (hiu botol, hiu taji)
TL = 170 cm



Deania spp (2 spesies) - Birdbeak Sharks (hiu botol monyong)
TL = 100 cm

DALATIIDAE

(5 celah insang; 2 sirip punggung, tidak ada sirip anal; tidak ada duri keras pada sirip punggung; tampak cuping bagian pangkal sirip ekor)



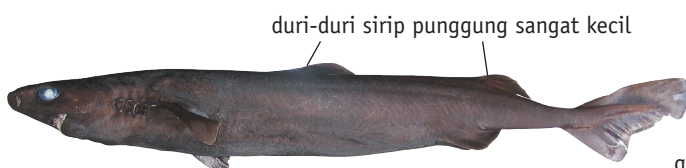
Dalatias licha - Kitefin Shark (hiu beurit)
TL = 182 cm



Isistius brasiliensis - Cookiecutter Shark
TL = 38 cm

SOMNIOSIDAE

((5 celah insang; 2 sirip punggung, tidak ada sirip anal; tampak cuping bagian pangkal sirip ekor)



Zameus squamulosus - Velvet Dogfish (hiu beurit, cucut botol)
TL = 84 cm

ODONTASPIDIDAE

(5 celah insang; 2 sirip punggung terdapat sirip anal)



Odontaspis ferox - Smalltooth Sandtiger (hiu anjing)
TL = 410 cm